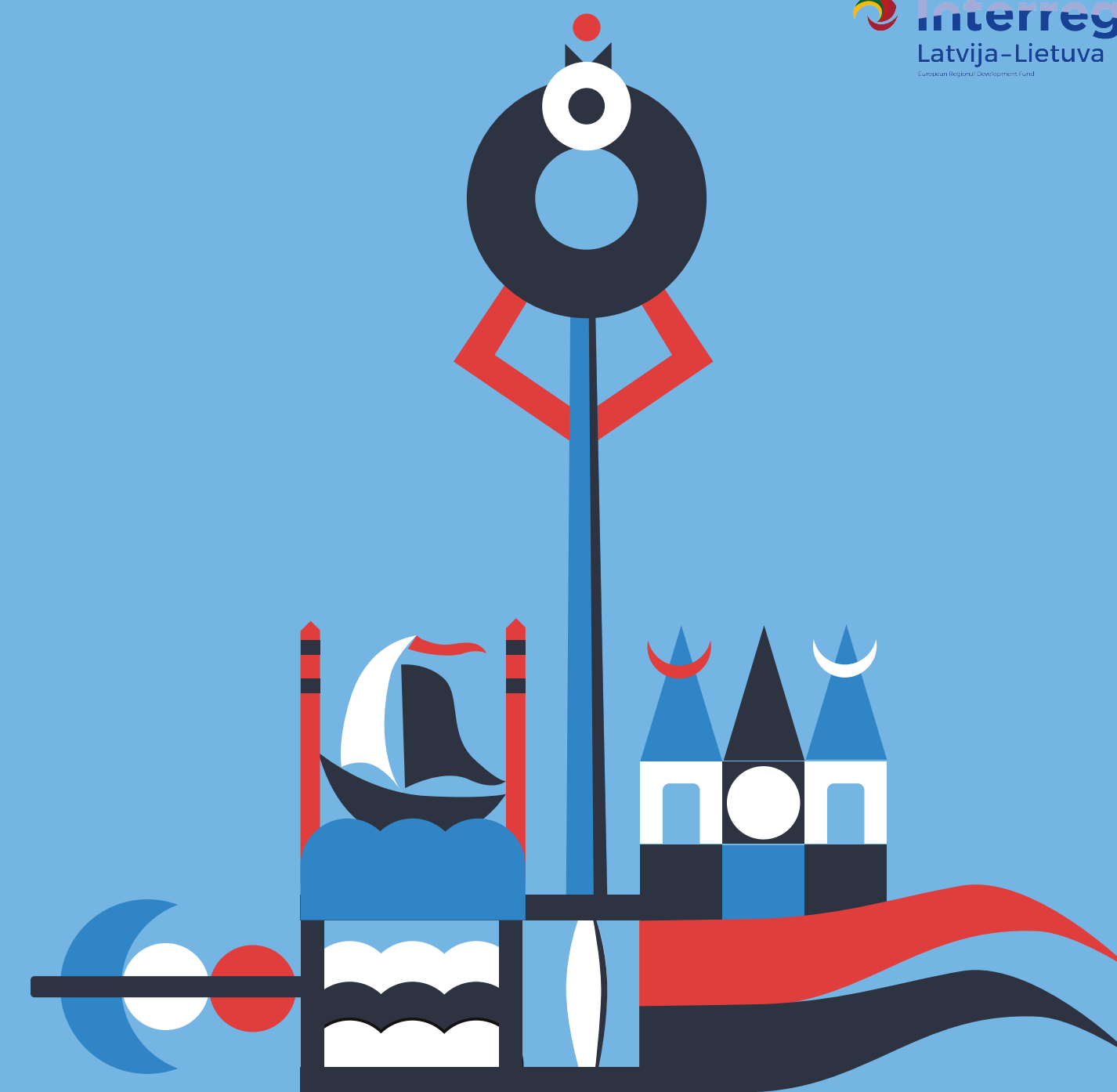


Asociacija

KLAIPĒDOS  
REGIONAS



## DOKUMENTO RENGĖJAS:

MB "Marios agency", Įm. kodas: 305611450, PMV kodas: LT100013349218

Adresas: Gedimino pr. 28-604, Vilnius



Dokumento parengimas yra dalis projekto „**Regioninis bendradarbiavimas darniam, integruotam ir sumaniam planavimui**“ (angl. Inter-regional cooperation for sustainable, integrated and smart planning, trumpinys – Sumanus planavimas, projekto Nr. LLI-431)

**Projekto tikslas:** stiprinti regiono dalyvių žmogiškuosius gebėjimus, kompetencijas ir strateginio planavimo įgūdžius, didinti tarpvalstybinį regioninį bendradarbiavimą darniai ir veiksmingai regionų plėtrai.

**Projekto rezultatai:** projekto metu bus identifikuoti Klaipėdos regiono plėtros horizontalieji prioritetai, parengtas jų įgyvendinimo veiksmų planas. taip pat bus atlikta funkcinių regionų vystymo analizė – įvertintos Klaipėdos regiono galimybės plėtoti partnerystes ir bendrus projektus tiek su aplinkiniais Tauragės, Telšių regionais, tiek ir su Latvijos Kuržemės regionu. Projekto metu partneriai parengs Regionų žmogiškųjų gebėjimų ir lyderystės ugdymo programa, tarpsieninio bendradarbiavimo ir planavimo praktinį vadovą. Kuržemės regionas rengs savo regiono strateginio planavimo dokumentus..

**Projekto tikslinės grupės:** vietos ir regiono politikai, savivaldybių teritorijų planavimo ir strateginės plėtros specialistai. projekto veiklose bus kviečiami dalyvauti ir regionų ekosistemos dalyviai – verslo ir mokslo struktūrų atstovai, bendruomenių nariai.

**Projekto pagrindiniai:** Latvijos Kurzemės planavimo regionas (pagrindinis partneris) ir Asociacija "Klaipėdos regionas" (Lietuvos partneris).

**Projekto biudžetas:** biudžetas: 363 237, 51 Eur, iš jų 308 751,88 Eur finansuojami Europos regionų plėtros fondo (ERPF) lėšomis. projektas finansuojamas iš Interreg V-A Latvijos – Lietuvos bendradarbiavimo per sieną programos, prioritėtinė sritis – efektyvios viešosios paslaugos.

**Projekto veiklų įgyvendinimo laikotarpis:** 2020.06.01–2022.05.31

Už šio dokumento turinį atsako asociacija "Klaipėdos regionas". jokiais aplinkybėmis negali būti laikoma, kad jis atspindi Europos sąjungos nuomonę.



Asociacija  
**KLAIPĒDOS  
REGIONAS**

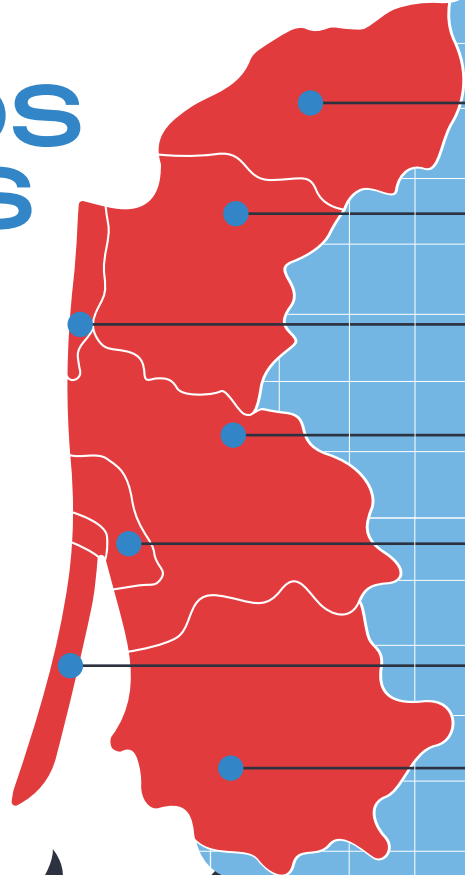
# KLAIPĖDOS REGIONAS

Tai vienintelis regionas Lietuvoje, turintis pajūrio pakrantę – net keturios regiono savivaldybės yra prie Baltijos jūros.

Klaipėdos regionas išsiskiria ne tik pajūrio zona, tačiau ir įdomia istorine perspektyva – jis priklausė skirtingoms valstybėms, persismelkė įvairiomis kultūromis, todėl suformavo savitą charakterį. Regioną sudaro germaniškoji (Neringa ir Šilutės raj.) ir lietuviškoji (Palangos m., Skuodo raj., Kretingos raj.) dalys. Regiono centras Klaipėda bei ją supantis Klaipėdos rajonas apjungia abu identitetus – ir lietuviškąjį, ir vokiškąjį.

Regiono nuo seno susiformavusios jūrinio verslo tradicijos, plėtojamas turizmo ir rekreacijos sektorius. Baltijos jūra, Kuršių marios ir Kuršių nerijos pusiasalis – unikalūs kraštovaizdžio elementai, išskiriantys Klaipėdos regioną iš kitų Lietuvos vietovių.

Regiono ekonomikos variklis – Klaipėdos jūrų uostas – labiausiai į šiaurę nutolęs neužšalantis rytinės Baltijos jūros uostas. Pagrindinis Klaipėdos regiono privalumas – strategiškai patogi geografinė padėtis. Klaipėdos regionas yra patraukliausias iš visų šalies regionų atvykstantajam bei vietiniam turizmui vystyti ir yra svarbiausias šalies transporto mazgas, jungiantis vakarus ir rytus.



SKUODO RAJONAS

KRETINGOS RAJONAS

PALANGOS MIESTAS

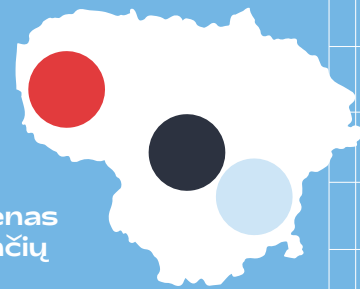
KLAIPĖDOS RAJONAS

KLAIPĖDOS MIESTAS

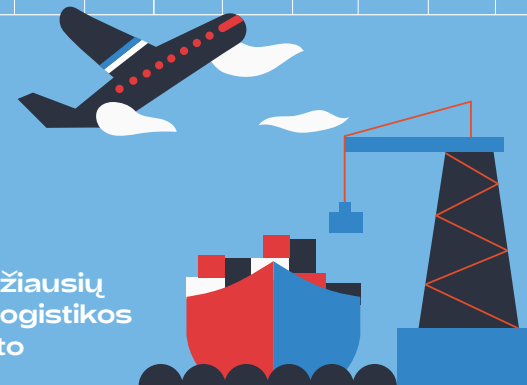
NERINGA

ŠILUTĖS RAJONAS

3 pagal dydį ir vienas greičiausiai augančių Lietuvos regionų



Vienas didžiausių regioninis logistikos ir transporto centras



Darbo jėga – 163 200  
Darbuotojų skaičius gamyboje – 28 300  
Nedarbo lygis – 5 %  
Darbo užmokestis – 1225,5 €



Gerai išvystyta ir investuotojams palanki verslo aplinka



Ugdymas



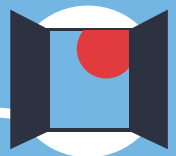
Gerovė



Aukšta pridėtinė vertė



Mėlynoji ekonomika

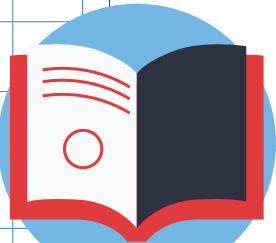


Atvirumas

## Regioninė ekosistema

### MOKSLAS

- **KLAIPĖDOS UNIVERSITETAS** Europos universitetų konsorciumo EU-CONEXUS narys. **Blue growth leaders academy** tarptautinė analogų neturinti KU programa besidomintiems mėlynąja ekonomika ir jos galimybėmis | [www.ku.lt](http://www.ku.lt)
- **JŪROS TYRIMŲ INSTITUTAS** mokslo, studijų ir verslo bendradarbiavimas vykdant fundamentaliuosius ir taikomuosius jūros bei pakrančių aplinkos, jūrinių technologijų tyrimus | [www.apc.ku.lt](http://www.apc.ku.lt)
- Kuriamas **VAKARŲ LIETUVOS SKAITMENINIŲ INOVACIJŲ CENTRAS** – platforma regiono verslo ir gamybos procesų skaitmenizavimui, naujų technologijų ir inovacijų kūrimui | [www.baltictechpark.com](http://www.baltictechpark.com)



### SAVIVALDA

#### REGIONO SAVIVALDYBIŲ ĮGYVENDINAMI BENDRI PROJEKTAI IR INICIATYVOS:

- Klaipėdos regiono specializacijos strategija 2030
- Regiono pasiekiamumo ir žinomumo didinimo programa
- Bendra viešojo transporto sistema
- Asociacija „Klaipėdos regionas“ – regioninių interesų atstovavimas, bendrų iniciatyvų ir projektų įgyvendinimas

[www.klaipedaregion.lt](http://www.klaipedaregion.lt)



### BENDRUOMENĖ

- **INVESTICIJOS** į vietos bendruomenių projektus 14,7 mln. Eur
- **AKTYVUS JAUNIMAS.** Klaipėda – Europos jaunimo sostinė 2021 | [www.chooseklaipeda.lt](http://www.chooseklaipeda.lt)
- **IŠSKIRTINĖS SĄLYGOS** aktyviam laisvalaikiui pajūryje, buriavimas, burlenčių sportas, jėgos aitvarai, pasivaikščiojimai pajūrio pakrante, pramoginė žvejyba



### VERSLAS

- **KLAIPĖDOS LAISVOJI EKONOMINĖ ZONA** didžiausia Lietuvos laisvoji zona, kurios indėlis į šalies BVP sudaro 2,5–5 % 2020 m. „fDi Intelligence“ pasaulio laisvųjų zonų reitinge Klaipėdos LEZ apdovanota už teritorijoje veikiančių kompanijų ir LEZ valdymo bendrovės sprendimus tvarumo srityje | [www.fe.z.lt](http://www.fe.z.lt)
- **LIETUVOS JŪRINIS KLASTERIS** – jūrinio sektoriaus atstovų partnerystės platforma mėlynosios ekonomikos aukštos pridėtinės vertės inovatyvių produktų ir paslaugų kūrimui | [www.kmtp.lt](http://www.kmtp.lt)



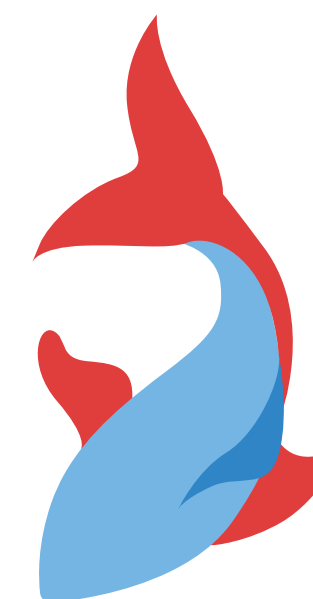


**Asociacija**

# KLAIPĒDOS REGIONAS



**Iliustrācijas naudojimo  
gairės**



Asociacija

# KLAIPĖDOS REGIONAS

1. Iliustracija
2. Spalvos
3. Šriftai





# 2. ILIUSTRACIJA

Iliustracijai naudojami stilizuoti Klaipėdos regiono simboliai ir vietoženkliai. iliustracijų stilius plokščias, minimalistinis.



# 2. SPALVOS

**#2f85c6**

**C:78  
M:39  
Y:0  
K: 0**

**#e03d3d**

**C:6  
M:91  
Y:81  
K:0**

**#2d3340**

**C:80  
M:70  
Y:52  
K:50**

**#74b5e3**

**C:51  
M:15  
Y:0  
K:0**

**#ffffff**

**C:0  
M:0  
Y:0  
K:0**

# 3. ŠRIFTAI

Antrašrtė

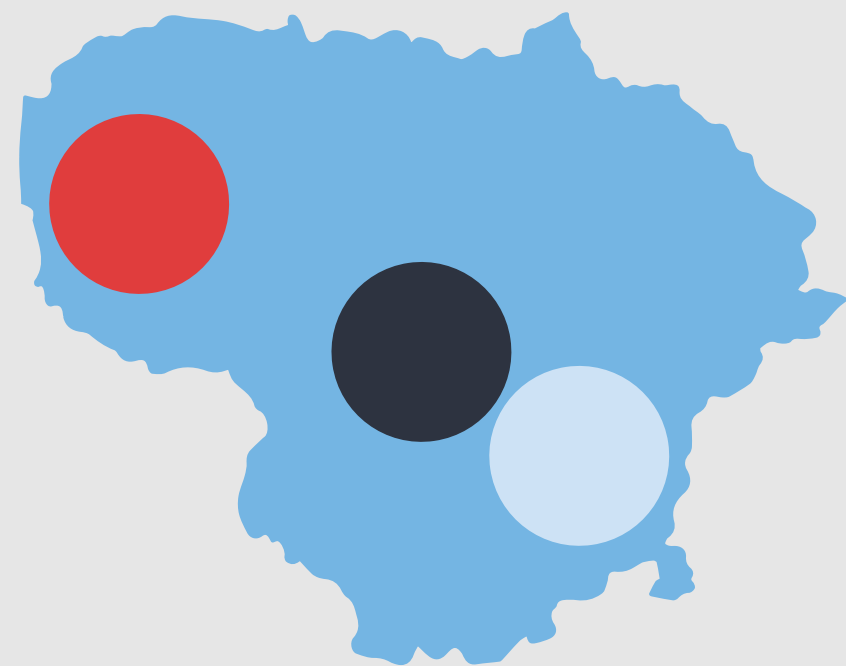
Adieu Regular

Turinio  
tekstas

Good Sans Regular

Good Sans Bold





3 pagal dydį ir vienas greičiausiai augančių Lietuvos regionų



Darbo jėga - 163 200  
Darbuotojų skaičius gamyboje - 28 300  
Nedarbo lygis - 5 %  
Darbo užmokestis - 1225,5 €



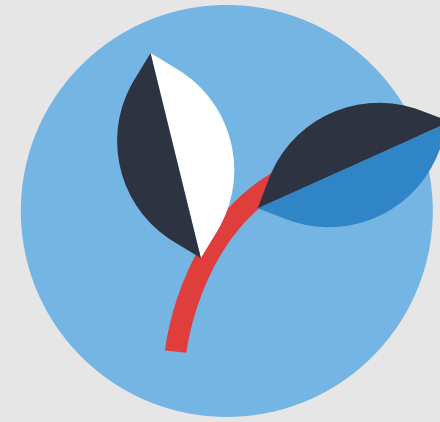
Vienas didžiausių regioninis logistikos ir transporto centras



Gerai išvystyta ir investuotojams palanki verslo aplinka



Ugdymas



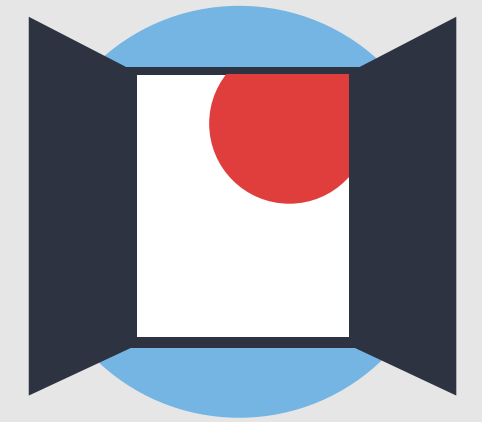
Gerovė



Aukšta pridėtinė  
vertė



Mėlynoji ekonomika



Atvirumas



MOKSLAS



BENDRUOMENĖ



SAVIVALDA



VERSLAS